

«СОГЛАСОВАНО»

Главный инженер

ПАО «Славнефть-ЯНОС»


Н.Н. Вахромов

«10» 09 2021 г.

«УТВЕРЖДАЮ»

Генеральный директор

ПАО «Славнефть-ЯНОС»


Н.В. Карпов

«22» 09 2021 г.



АЛЬБОМ ТИПОВЫХ РЕШЕНИЙ №ПКО-01

ОФОРМЛЕНИЕ ОБЪЕКТОВ ПРОМПЛОЩАДКИ
В СООТВЕТСТВИИ С ТРЕБОВАНИЯМИ
ФИРМЕННОГО СТИЛЯ ПАО «СЛАВНЕФТЬ-ЯНОС»

Настоящий альбом содержит единые требования к наружному оформлению строящихся /реконструируемых/ объектов промплощадки ПАО «Славнефть-ЯНОС».

Цель – обеспечение единообразия внешнего вида объектов промплощадки, гармоничное сочетание их с элементами фирменного стиля ПАО «Славнефть-ЯНОС», утвержденного в 2021 г.

Предназначен для использования при работе с проектными организациями, подрядчиками.

Альбом является документом для служебного пользования.

Содержание типового альбома

Наименование листа	Лист
Лист регистрации изменений	4
Вертикальные резервуары	5
Емкостное оборудование	6
Энерготехнологическая эстакада	7
Оформление насосов	8
Аппаратный двор. Колонны. Печи	9
Дымовые, воздухозаборные трубы	10
Фасады зданий	11
Стела информационная. Вывеска настенная	12
Аппараты воздушного охлаждения	13
Трубопроводная арматура	14
Маркировка трубопроводов	15
Факельные стволы	16
Оформление помещений. Операторные	17
Оформление помещений. Коридоры	18
Оформление помещений. Пищеблок	19
Навесы. Открытые насосные. Покрытия из профлиста	20
Железобетонная и металлическая прожекторная мачта	21
Молниеприемник	22
Оформление помещений. Операторная (взрывоустойчивое исполнение)	23
Оформление помещений. Коридор (взрывоустойчивое исполнение)	24
Оформление помещений. Пищеблок (взрывоустойчивое исполнение)	25
Лист визирования документа	26

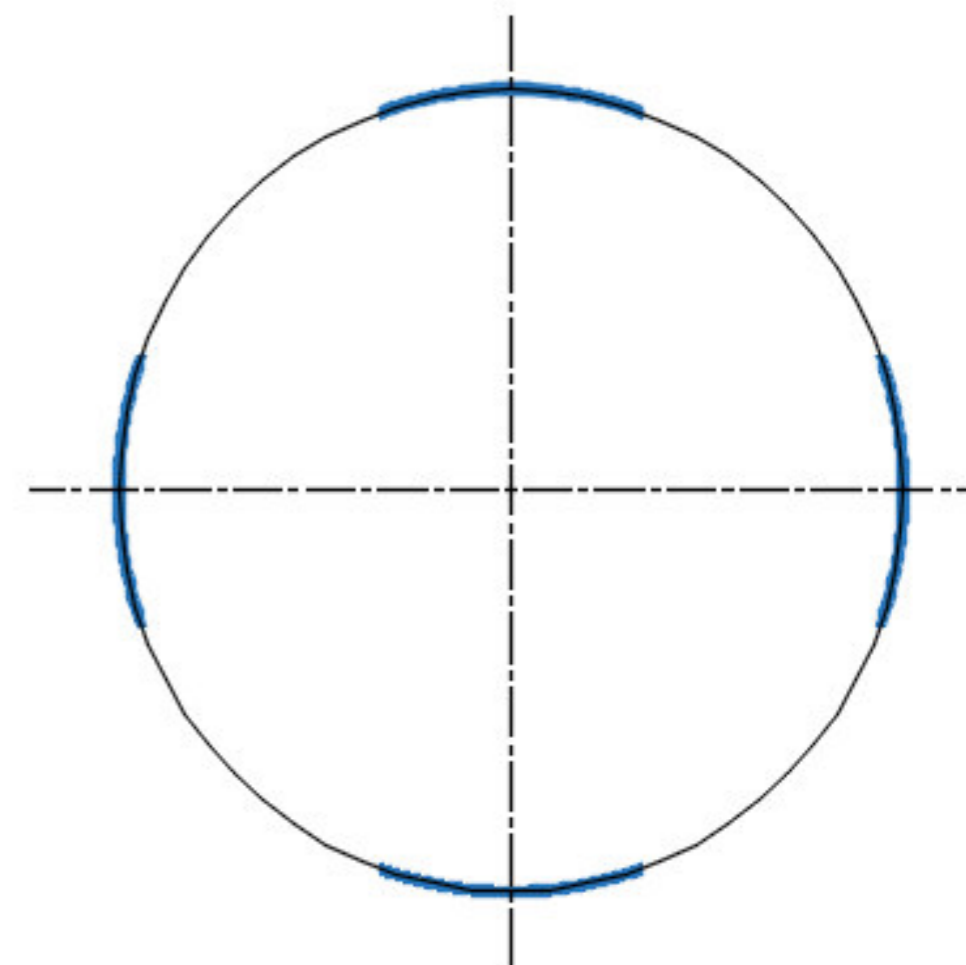
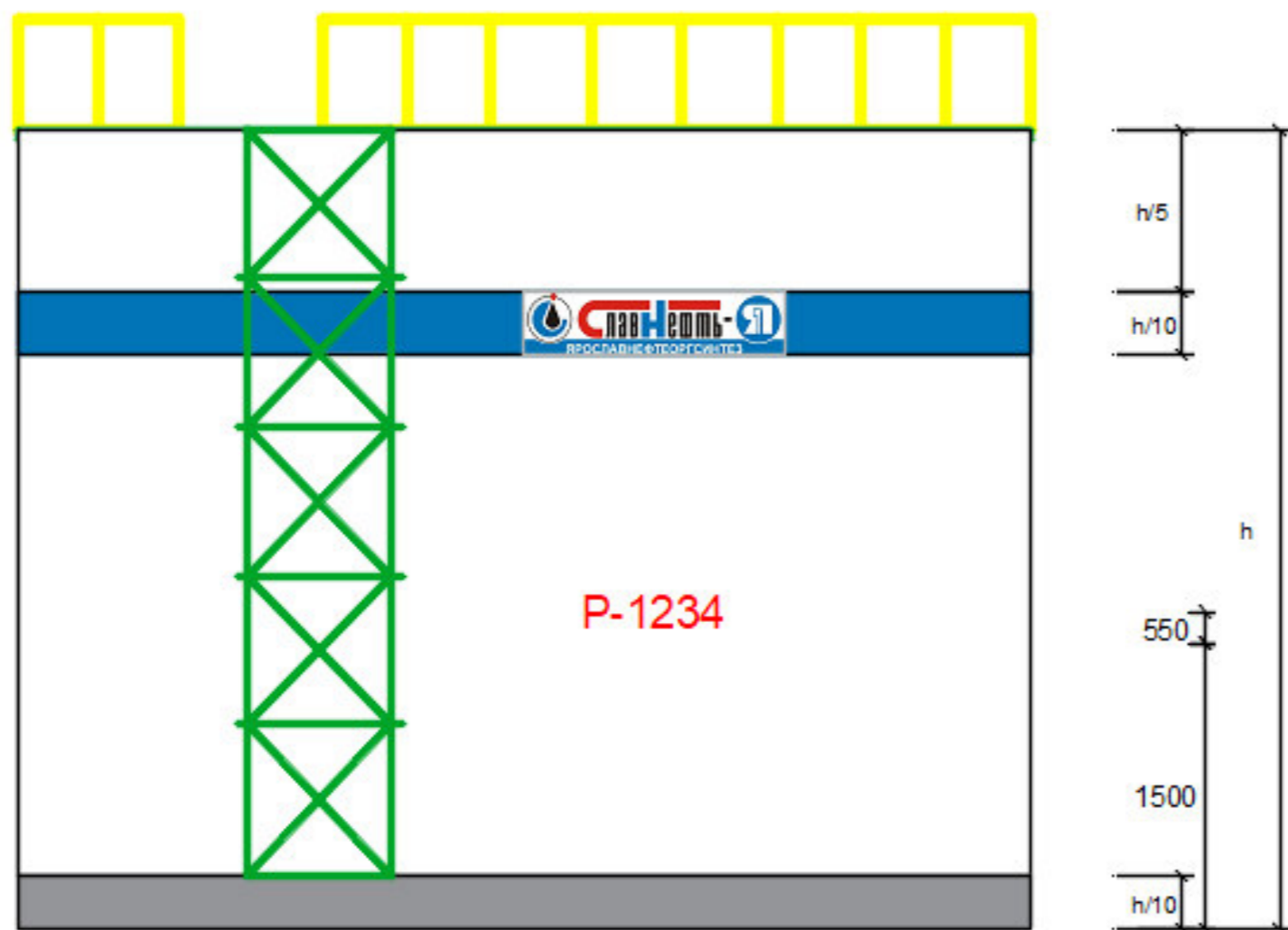
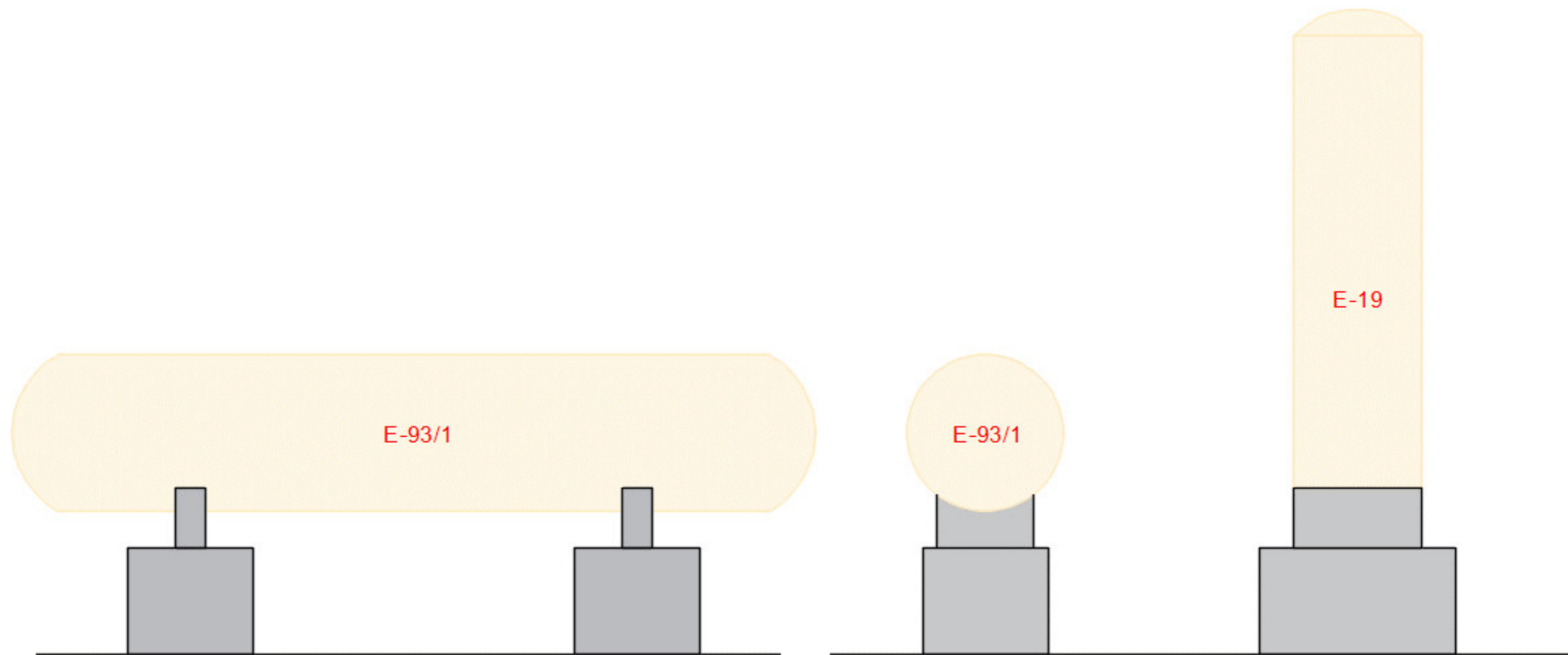
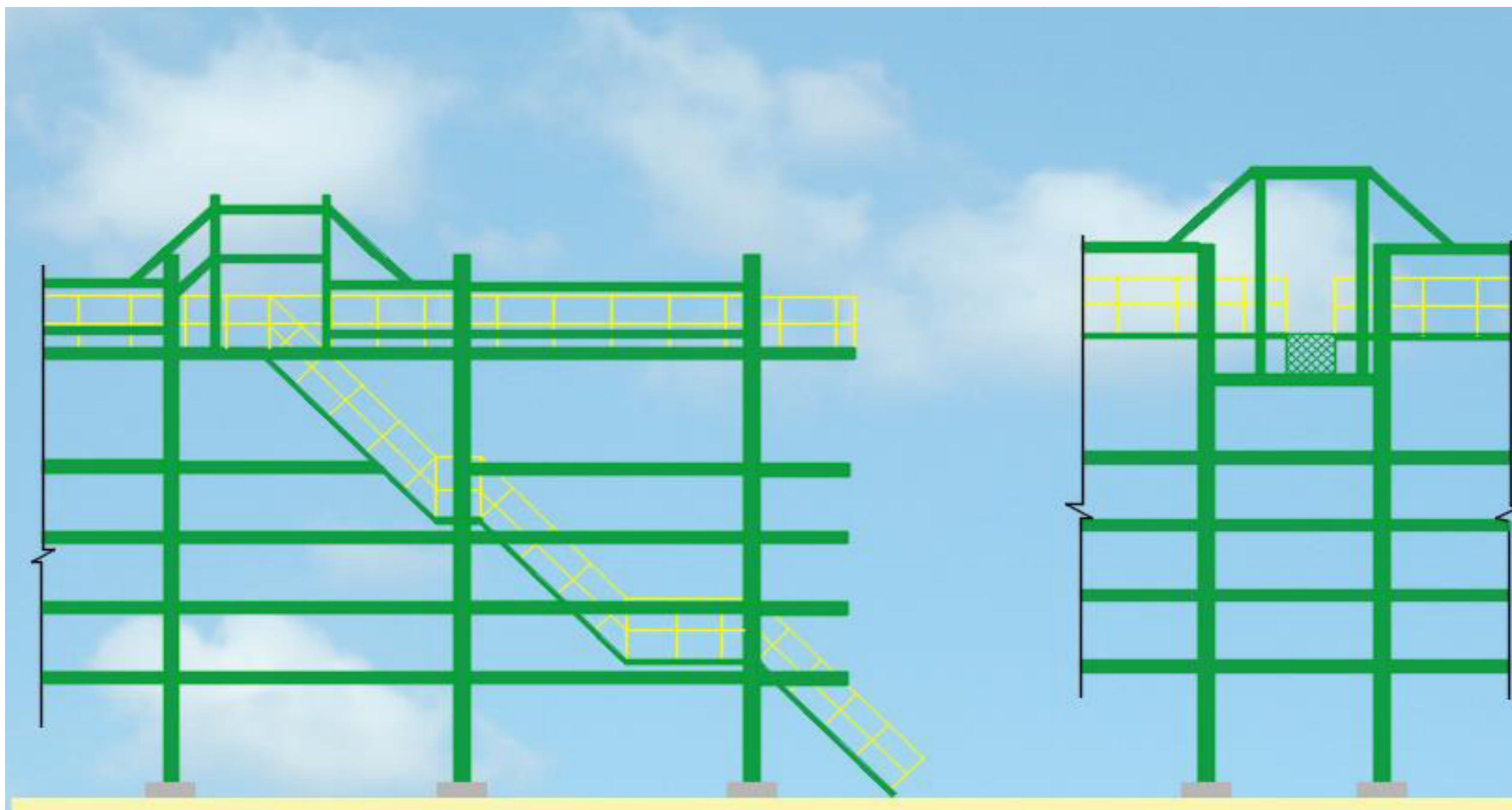


Схема расположения логотипа по длине окружности резервуара

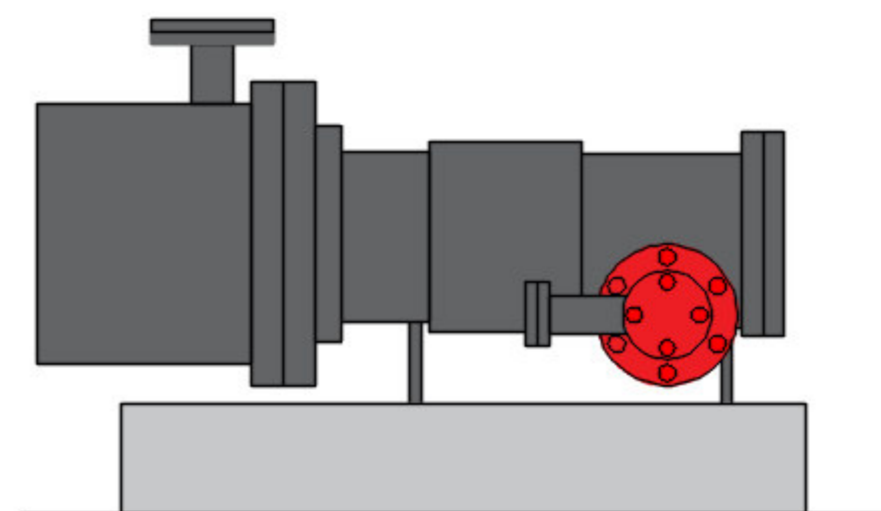
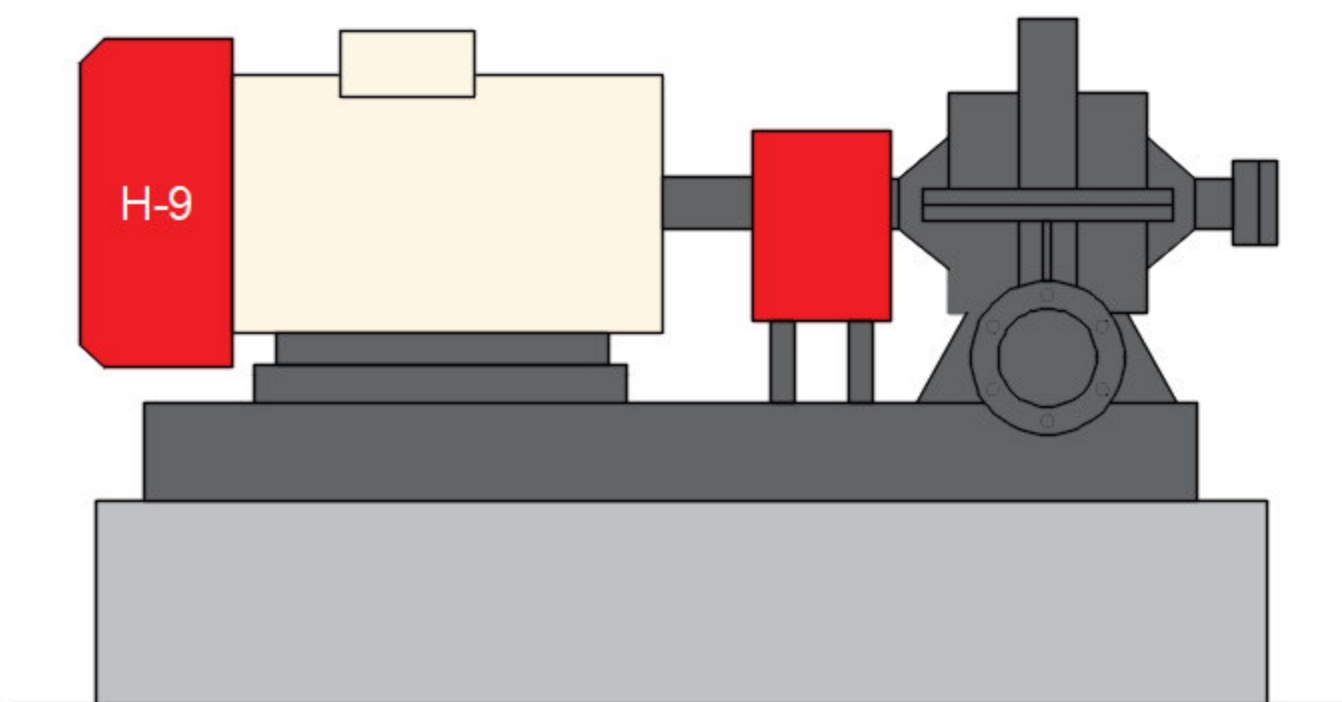
<p>ВЕРТИКАЛЬНЫЙ РЕЗЕРВУАР</p>	<p>Вся поверхность резервуара окрашивается в белый цвет RAL 9016 или RAL 1015. У земли по всей длине окружности проходит серая полоса RAL 7030. Лестницы и площадки обслуживания – зеленый – RAL 6029. Ограждения - желтый – RAL 1028 Маркировка (номер) – по трафаретам.</p>	<p>Фирменная символика состоит из синей полосы, опоясывающей резервуар и логотипа, повторяющегося 4 раза через равные расстояния по длине окружности (в случае группового расположения резервуаров логотип выполняется на видимых сторонах крайних емкостей) Синий-RAL 5012</p>
-------------------------------	---	---



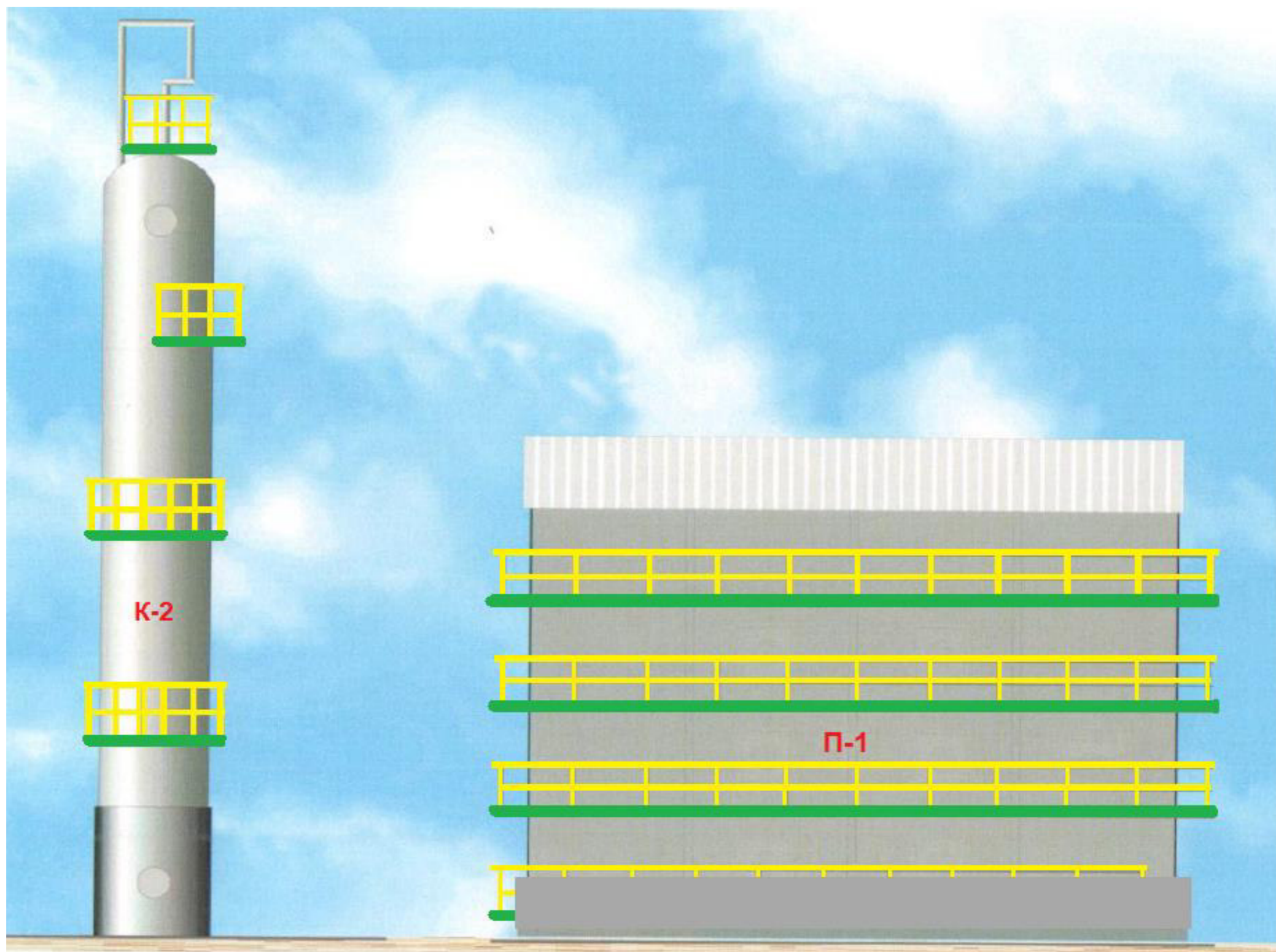
<p>ЕМКОСТНОЕ ОБОРУДОВАНИЕ ГОРИЗОНТАЛЬНАЯ ЕМКОСТЬ</p>	<p>Вся поверхность емкости - светло-слоновая кость - RAL 1015. Опоры и фундаменты –серый – RAL 7040. Маркировка (номер) – по трафаретам.</p>	
--	--	--



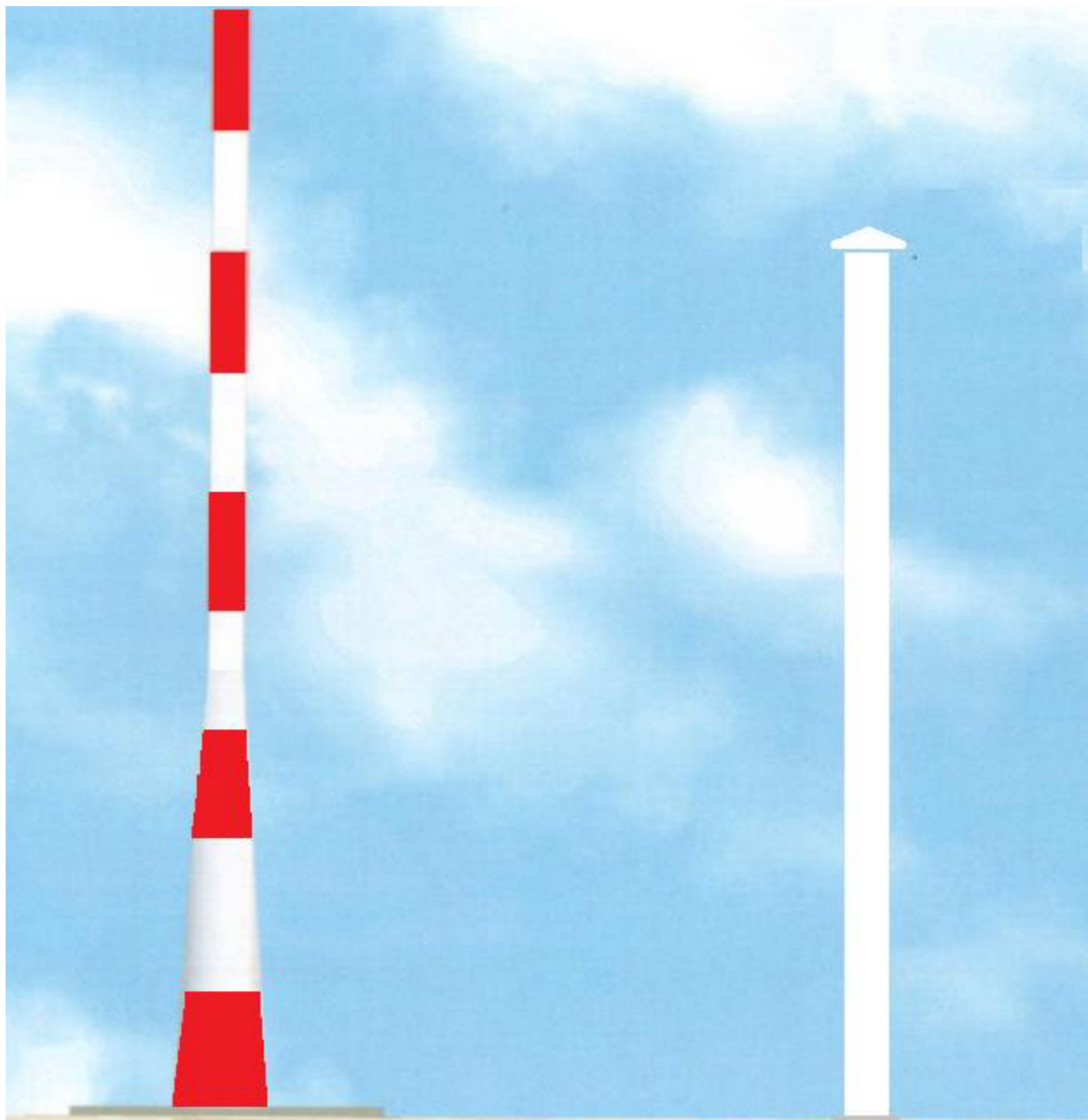
<p>ЭНЕРГО-ТЕХНОЛОГИЧЕСКАЯ ЭСТАКАДА</p>	<p>Стойки эстакады, опорные несущие металлоконструкции –зеленый – RAL 6029 Фундаменты – серый – RAL 7040 Трасса КИП, электрика, лестницы –зеленый – RAL 6029 Ограждения - желтый – RAL 1028</p>	
--	--	--



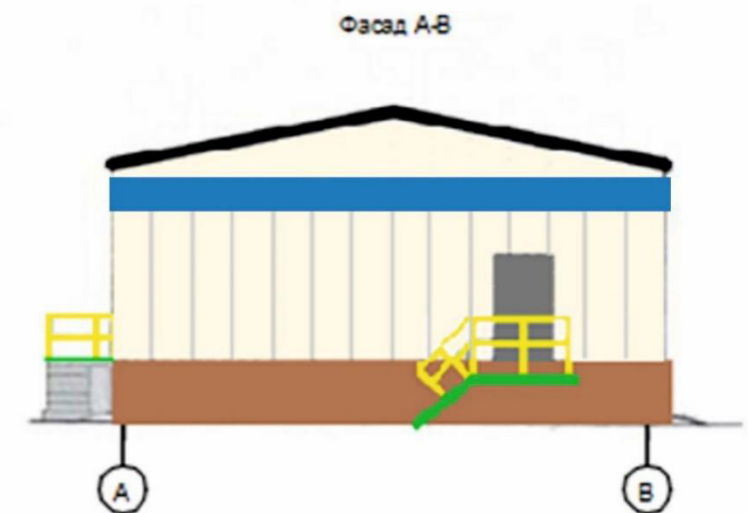
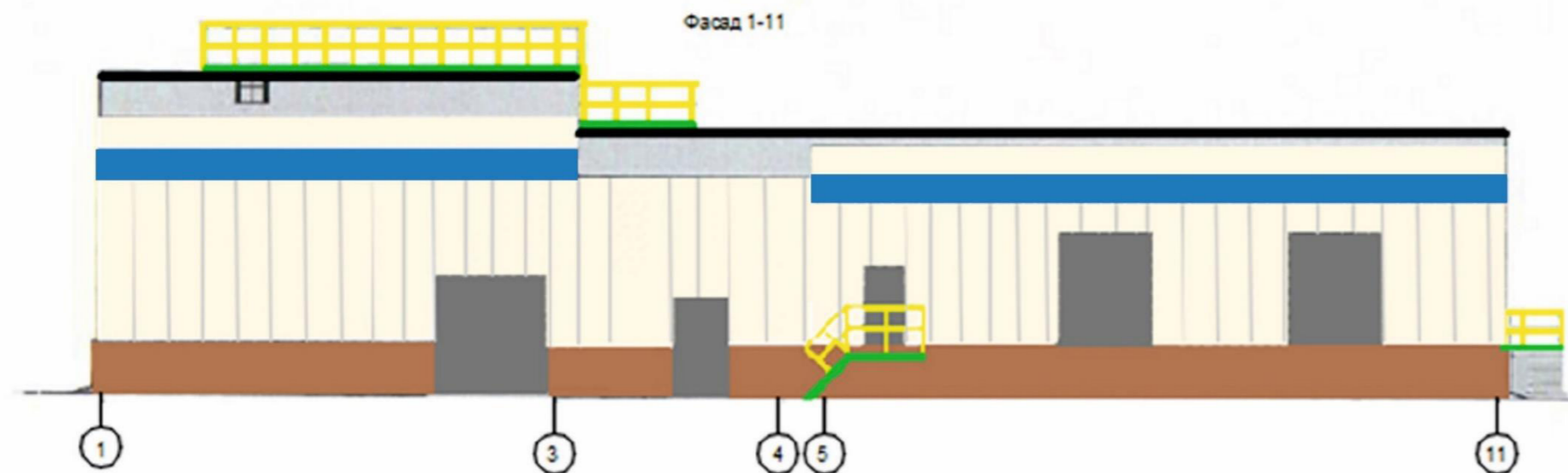
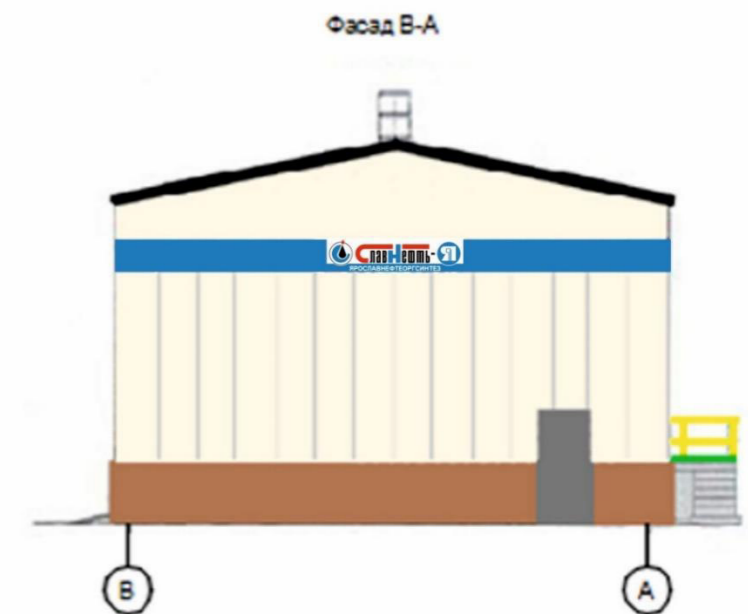
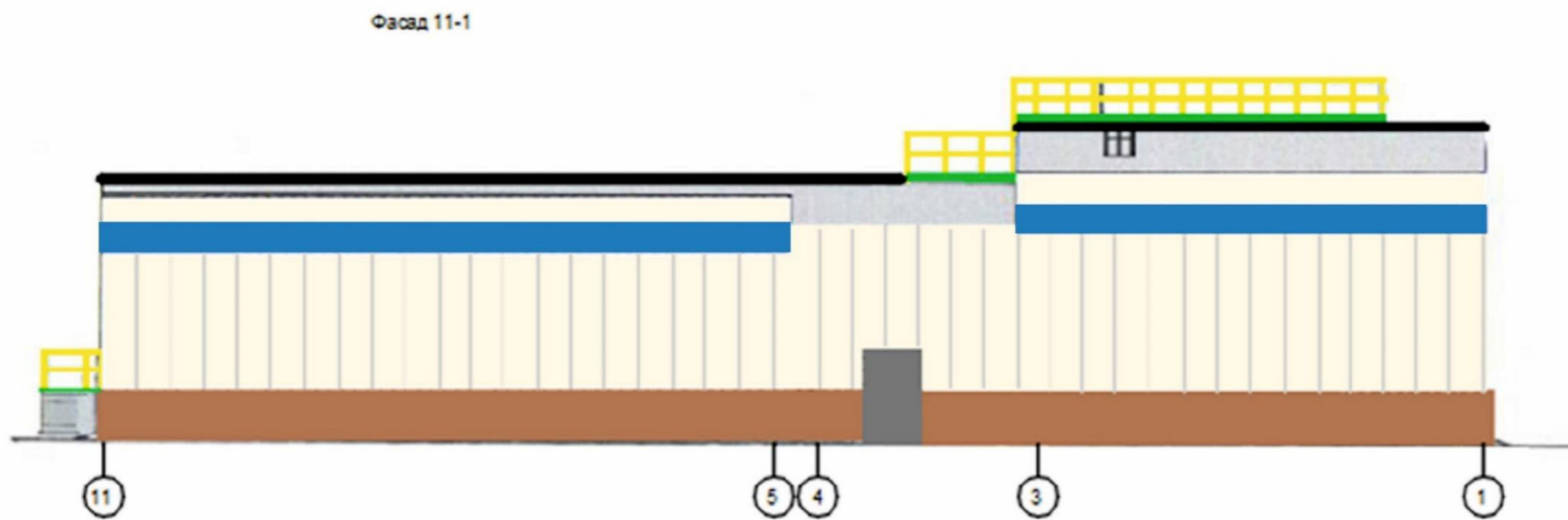
<p>ЭЛЕКТРОДВИГАТЕЛИ</p>	<p>Постаменты – серые Электродвигатели – светло-слоновая кость - RAL 1015. Насосное оборудование – темно - серый – RAL 7046 Защитный кожух – красный – RAL 3020 Кожух - красный – RAL 3020 На торце кожуха – направление вращения – белый - RAL 9016</p>	
-------------------------	---	--



<p>АППАРАТНЫЙ ДВОР:</p> <p>КОЛОННА</p> <p>ПЕЧЬ</p>	<p>Фундамент, «юбка»-серый - RAL 7040</p> <p>Площадки обслуживания –зеленый – RAL 6029</p> <p>Маркировка оборудования –красный, по трафаретам RAL 3020</p> <p>Ограждения – желтый – RAL 1028</p> <p>Корпус – светло - серый - RAL 7035</p> <p>Корпус печей – серебристый RAL 9006</p> <p>Ограждение газонепроницаемое вокруг печи – серый - RAL 7040</p>	
--	--	--



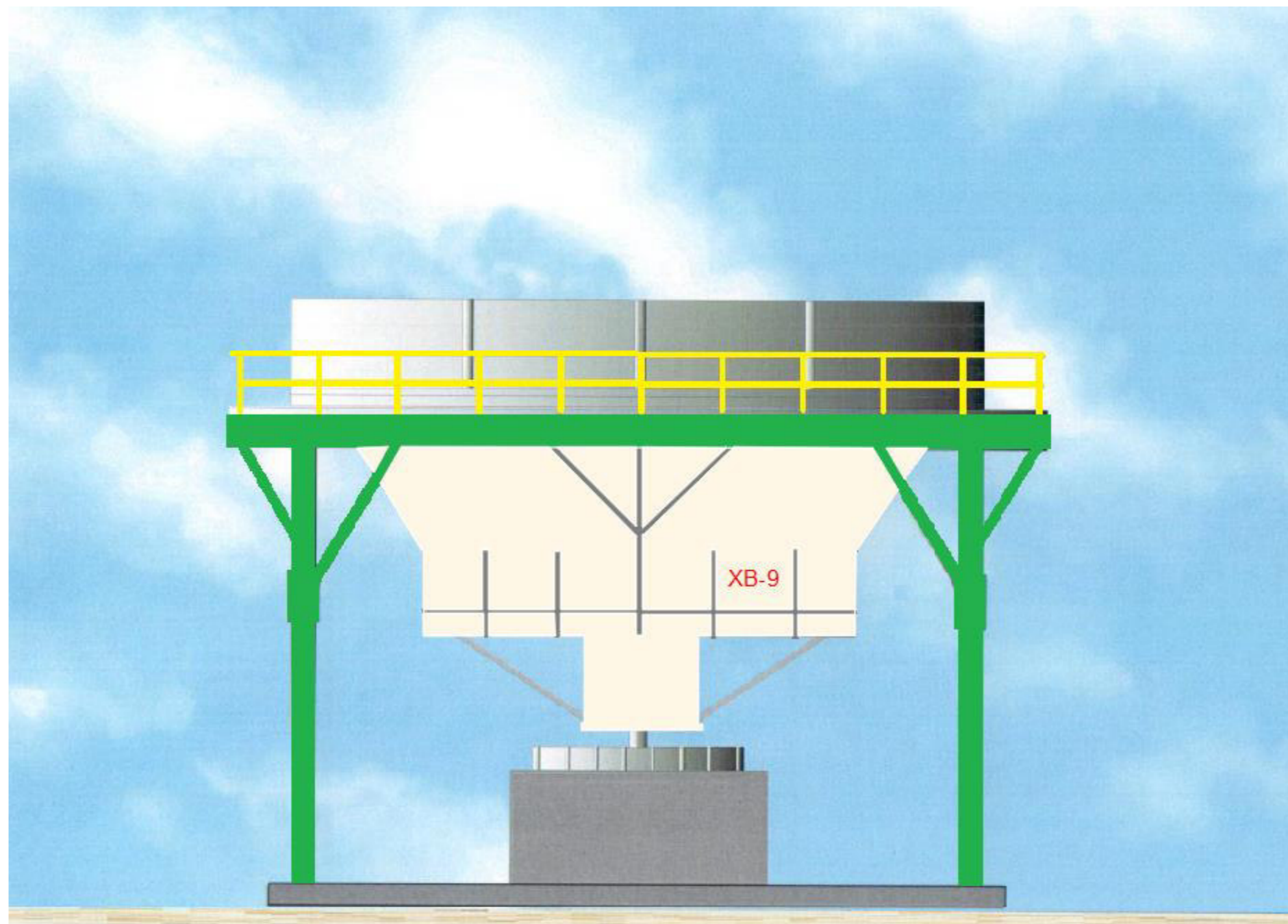
ДЫМОВАЯ ТРУБА	При высоте более 41 м – подвергается сигнальной окраске: белые и красные полосы Белый – RAL 9016 Красный –RAL 3020	
ВОЗДУХОЗАБОРНАЯ ТРУБА	Воздухозаборная труба - окрашивается в белый цвет – RAL 9016 или серебристый RAL 7001	



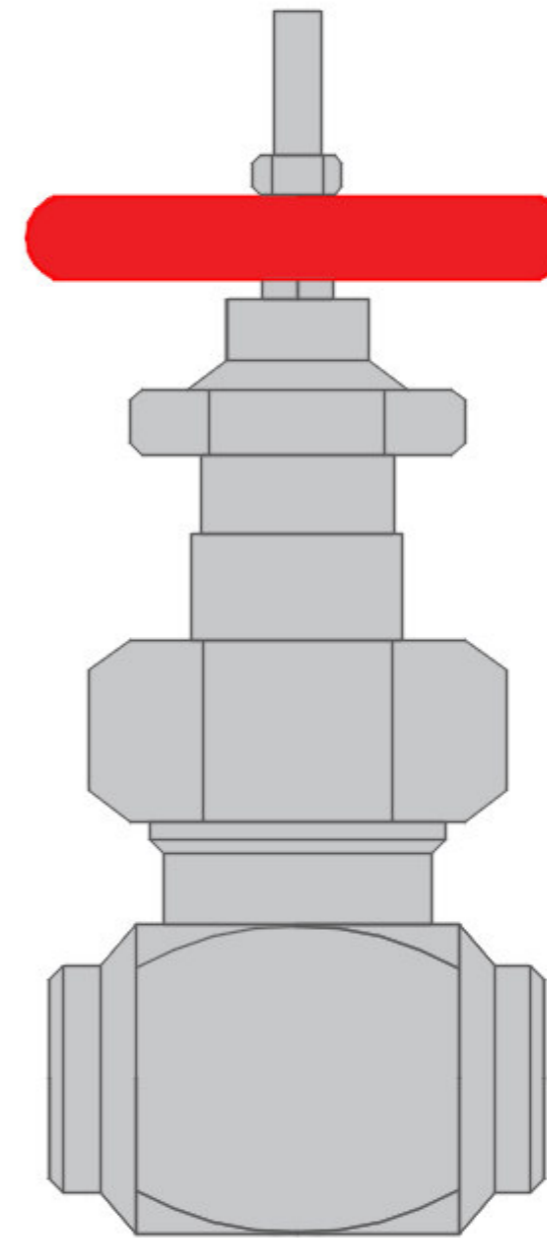
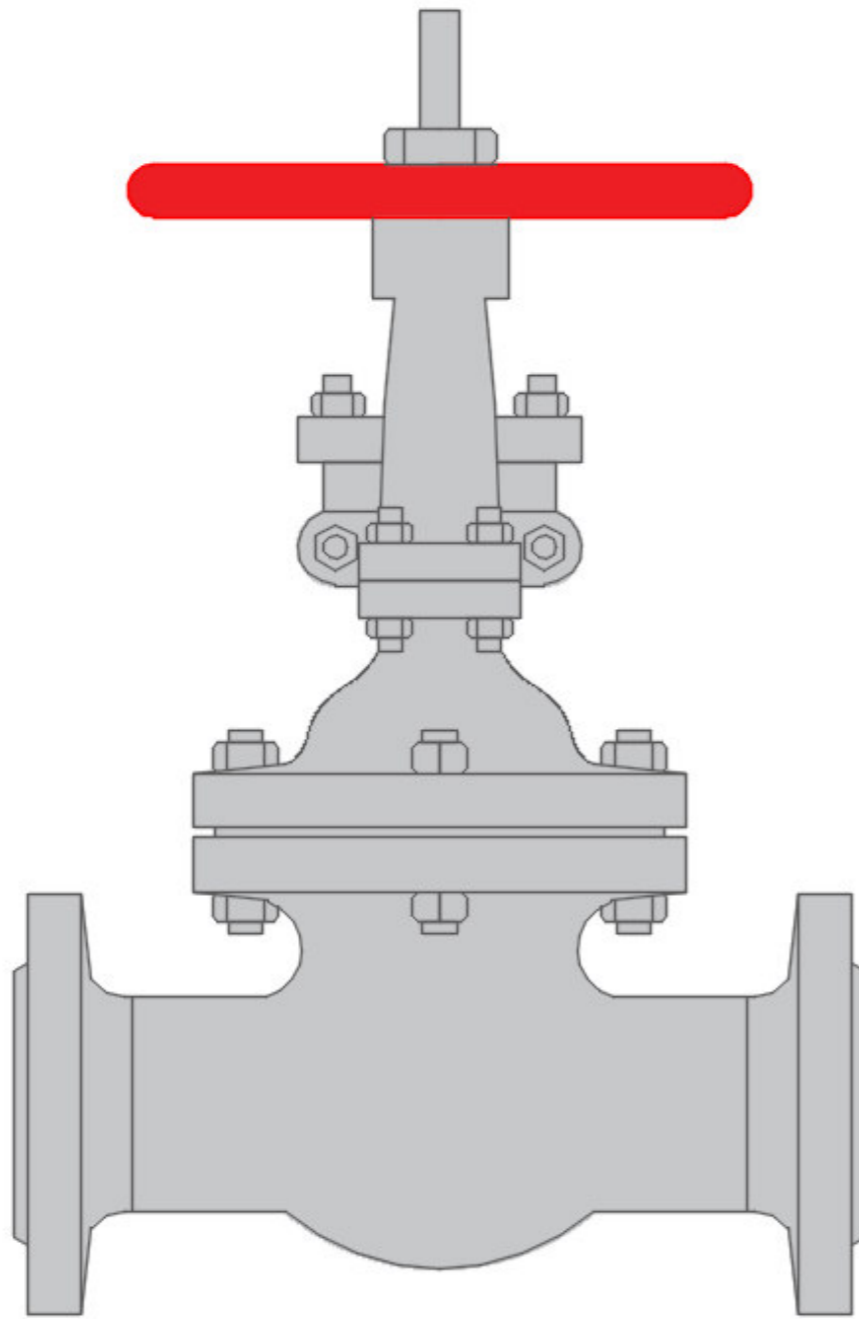
<p>ФАСАДЫ ЗДАНИЙ</p>	<p>Стены – светло-слоновая кость (облицовка сайдингом или «сэндвич»-панелями) – цвет RAL 1015 Цоколь – цвет коричневый RAL 3009 Ворота, двери, лестницы – темно-серый - RAL 7046 Ограждения – желтый - RAL 1028 Площадки обслуживания – зеленый – RAL 6029</p>	<p>Фирменная символика состоит из синей полосы и надписи СЛАВНЕФТЬ на фасаде. Выполнение по трафарету, синий RAL 5012 Конфигурация торцевых фасадов приведена условна, зависит от формы крыши</p>
-----------------------------	--	--



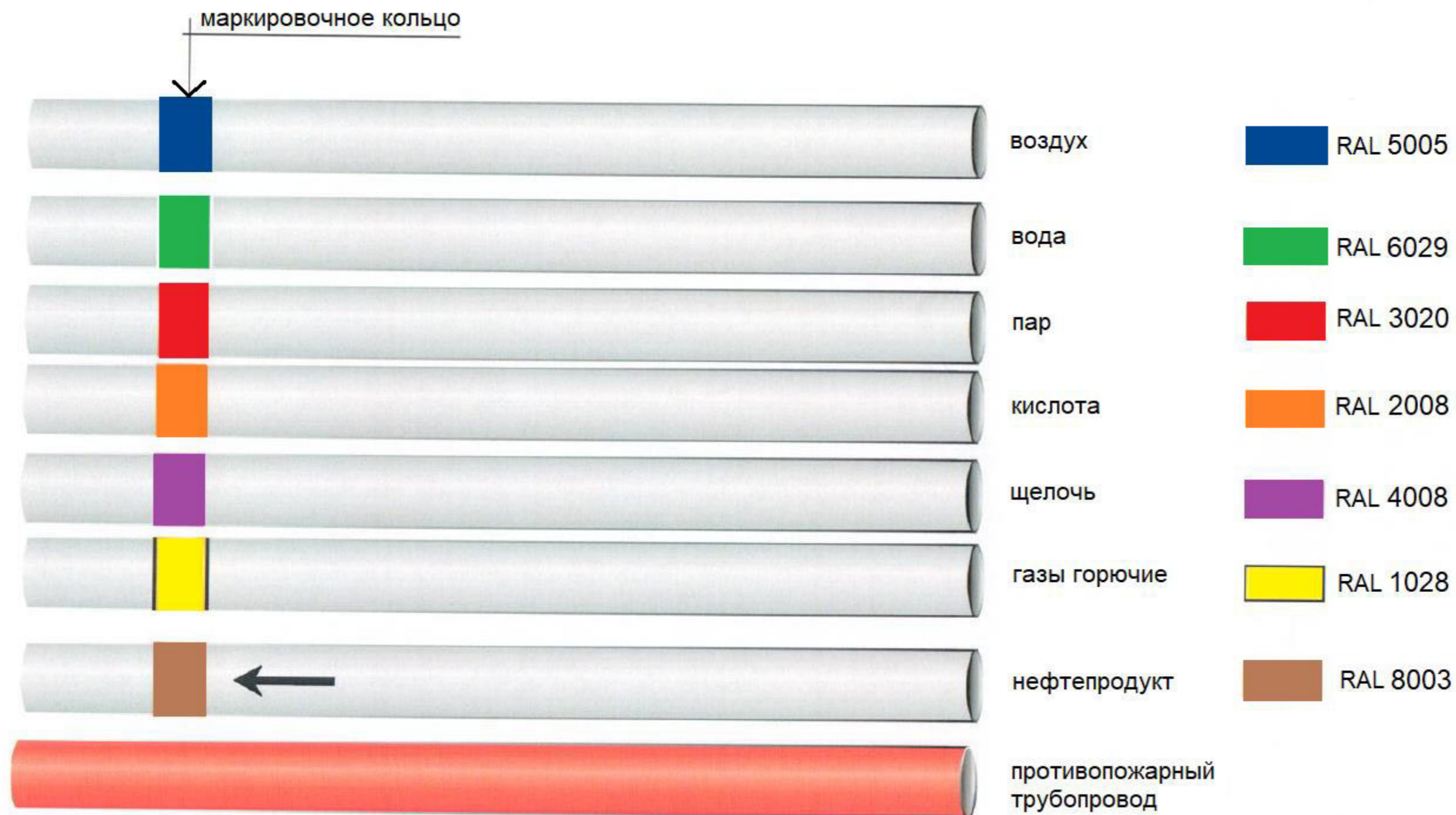
<p>СТЕЛА ИНФОРМАЦИОННАЯ НА ВЪЕЗДЕ НА УСТАНОВКУ</p> <p>ВЫВЕСКА НАСТЕННАЯ У ВХОДА В ОПЕРАТОРНУЮ И ЗДАНИЯ</p>	<p>Информационные стелы и вывески изготавливаются из оргстекла и самоклеящейся пленки.</p>	
--	--	--



<p>АППАРАТ ВОЗДУШНОГО ОХЛАЖДЕНИЯ</p>	<p>Корпус –светло - серый – RAL 7035 Фундамент – серый –RAL 7040 Площадки обслуживания, опоры –зеленый – RAL 6029 Секции – светло- серый - RAL 7035 Диффузор – светло-слоновая кость - RAL 1015 Ограждения- желтый - RAL 1028</p>	
--	--	--



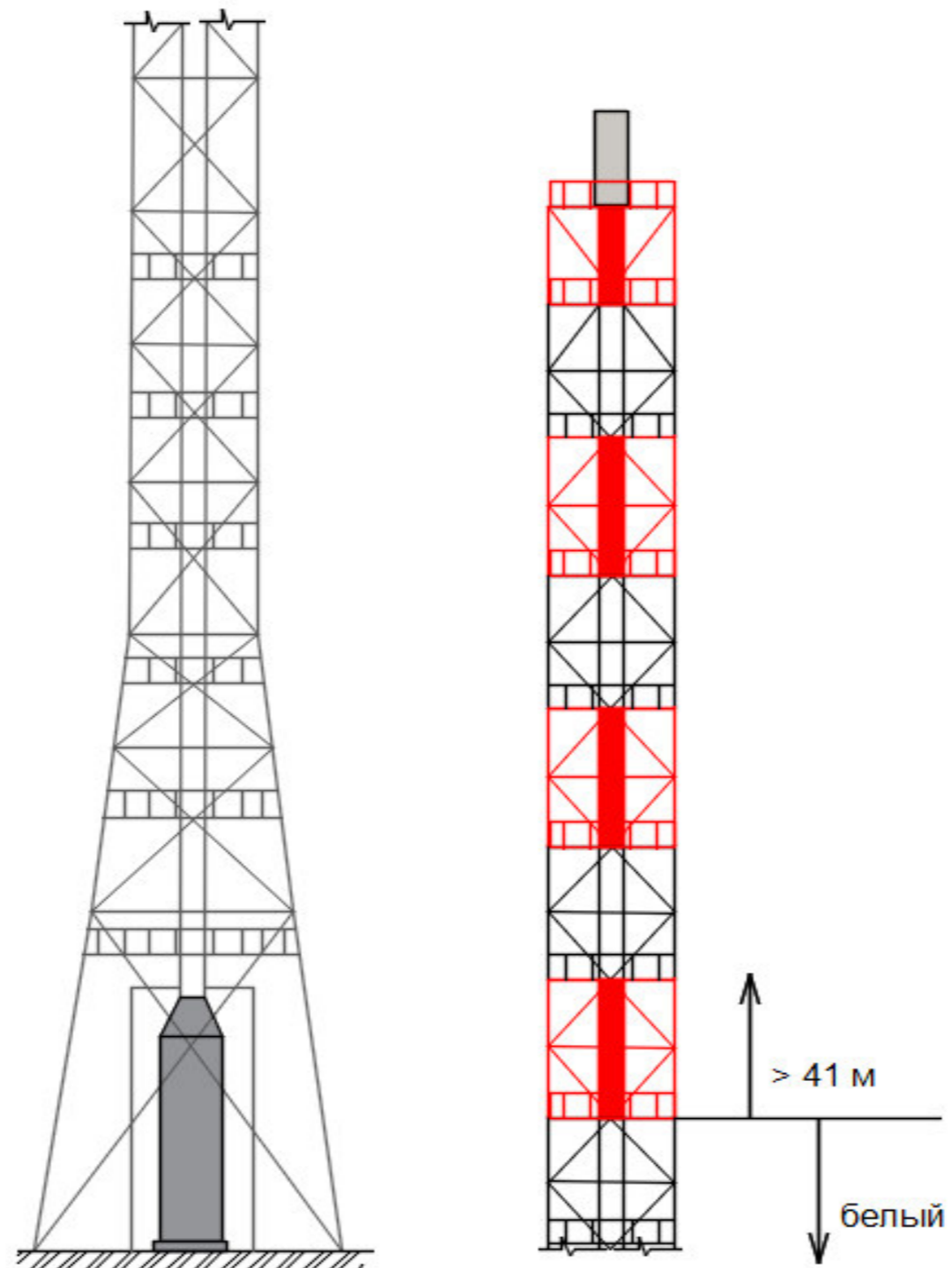
<p>ТРУБОПРОВОДНАЯ АРМАТУРА</p>	<p>Корпус, фланцевые соединения – светло –серый - RAL 7035 Штурвал –красный - RAL 3020</p>	<p>Запорная арматура, установленная на трубопроводах систем пожаротушения окрашивается в красный цвет –RAL 3020</p>
------------------------------------	--	---



ТРУБОПРОВОДЫ

Технологические трубопроводы, не имеющие изоляции должны быть окрашены в серый цвет RAL 7047. Через каждые 5 метров внутри помещений и через 30 м на наружных трассах трубопроводов должны быть нанесены маркировочные кольца шириной равной 2/3 диаметра трубопровода. На сером поле трубопровода должна быть нанесена стрелка черного цвета, обозначающая направление движения продукта. Нанесение маркировочных колец производить согласно ГОСТ 14202-69.

Противопожарные трубопроводы, независимо от их содержимого и другие устройства для тушения пожара должны окрашиваться в красный цвет - RAL 3020



СТВОЛ ФАКЕЛЬНЫЙ

Факельный ствол должен иметь маркировочную окраску и иметь два резко отличающихся друг от друга маркировочных цвета: красный RAL 3020 и белый RAL 9016.



армстронг грильято
светильник армстронг
600/600

краска моющаяся, цвет
слоновая кость

баннер на подрамнике

краска моющаяся, цвет
слоновая кость

плитка матовая 300/600,
цвет голубой и бежевый

плитка ПВХ серая 600/600

ОПЕРАТОРНАЯ
Отделка помещения

Стены:
Краска моющаяся - цвет слоновая кость (RAL 1013), плитка голубая (RAL 6034) и бежевая (RAL 1001) матовая 300/600, стекломгнезитовый лист, баннер на подрамнике
Потолок:
Армстронг грильято
светильник армстронг 600/600
Пол: Плитка ПВХ серая 600/600 (RAL 7040)

В данном альбоме решения по дизайну операторных и других помещений носит рекомендательный характер.



армстронг грильято
светильник армстронг
600/600

декоративное покрытие
минеральная штукатурка,
цвет серый

керамогранит 300/600,
цвет бежевый и коричневый

керамогранит 600/600
цвет коричневый

<p>КОРИДОР Отделка помещения</p>	<p>Стены: Керамогранит бежевый (RAL 1001), бежево - коричневый 300/600 (RAL 8024) Декоративное покрытие минеральная штукатурка серая (RAL 9018) Потолок: Армстронг грильято ; светильник армстронг 600/600 Пол: Керамогранит коричневый 600/600 (RAL 8014)</p>	<p>В данном альбоме решения по дизайну операторных и других помещений носит рекомендательный характер.</p>
--------------------------------------	--	--



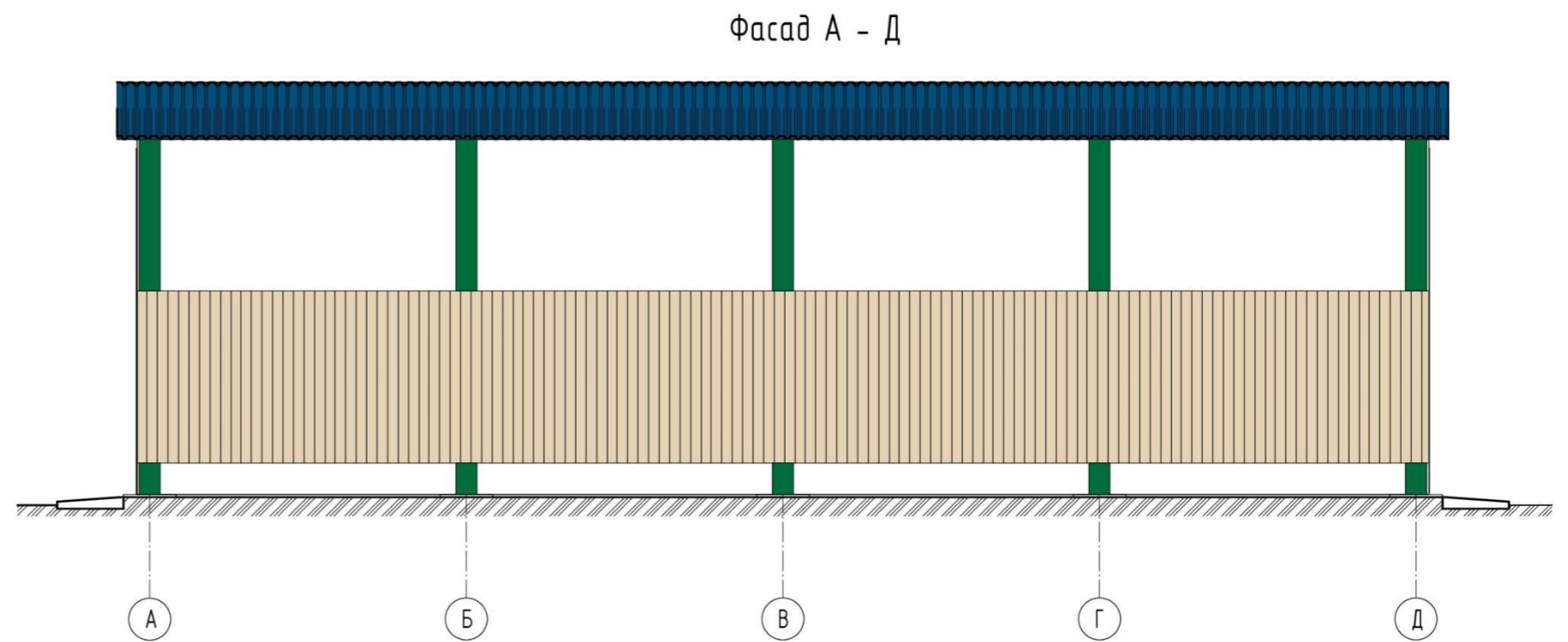
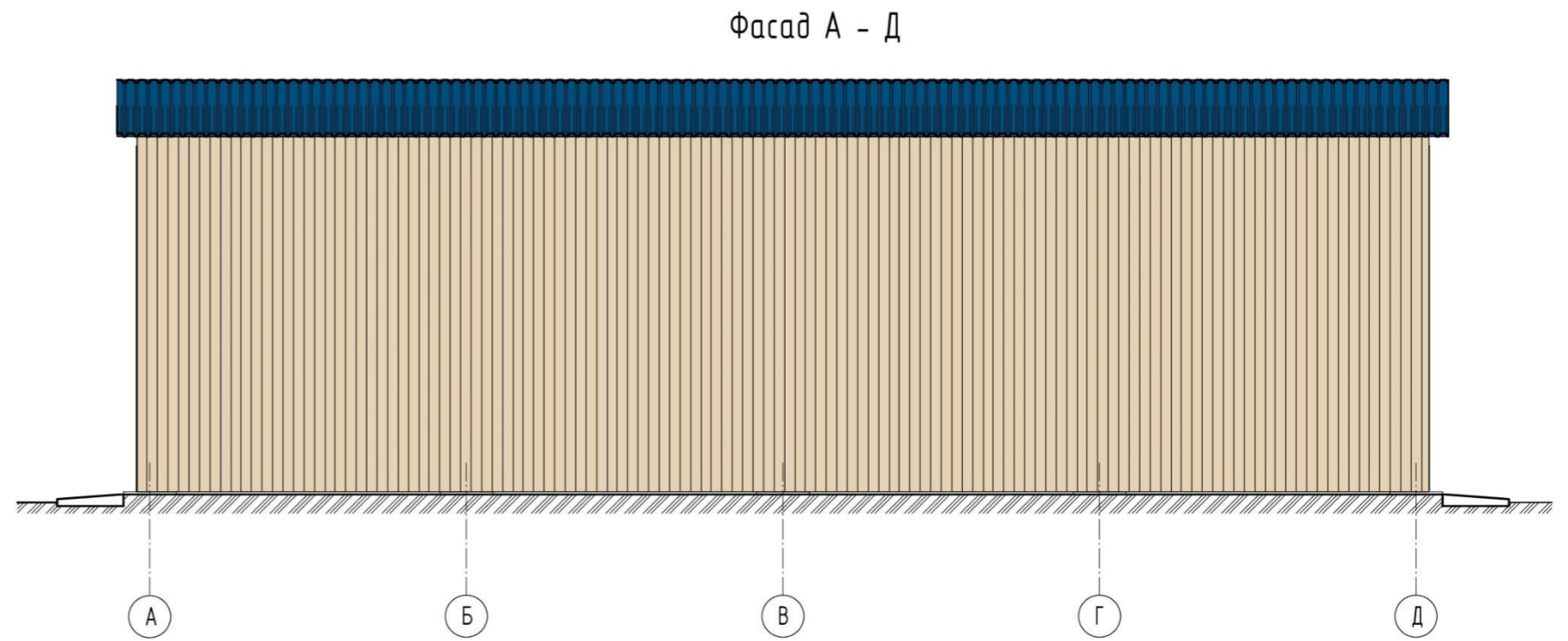
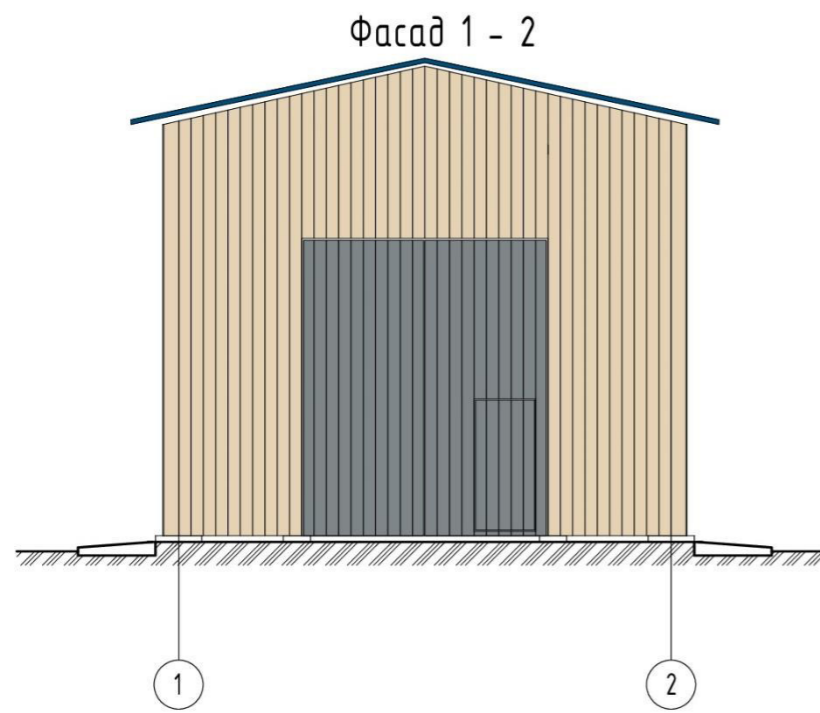
армстронг,
светильник армстронг
600/600

декоративное покрытие
минеральная штукатурка,
цвет серый

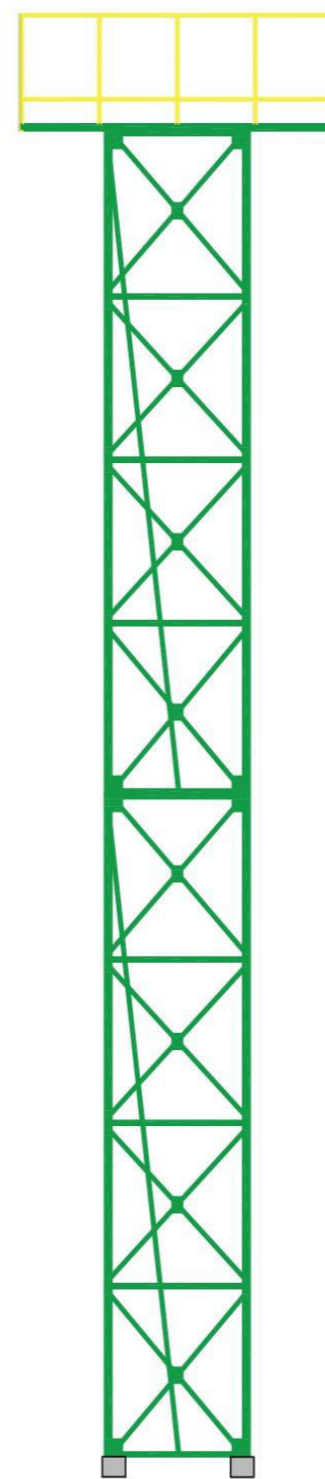
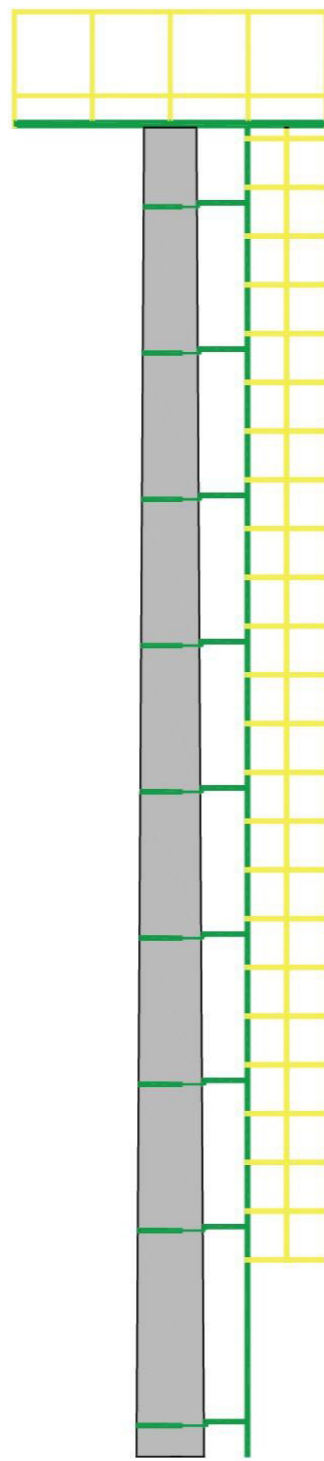
плитка настенная глянец
бежевая, коричневая, зеленая
300/600

керамогранит 600/600
цвет серый

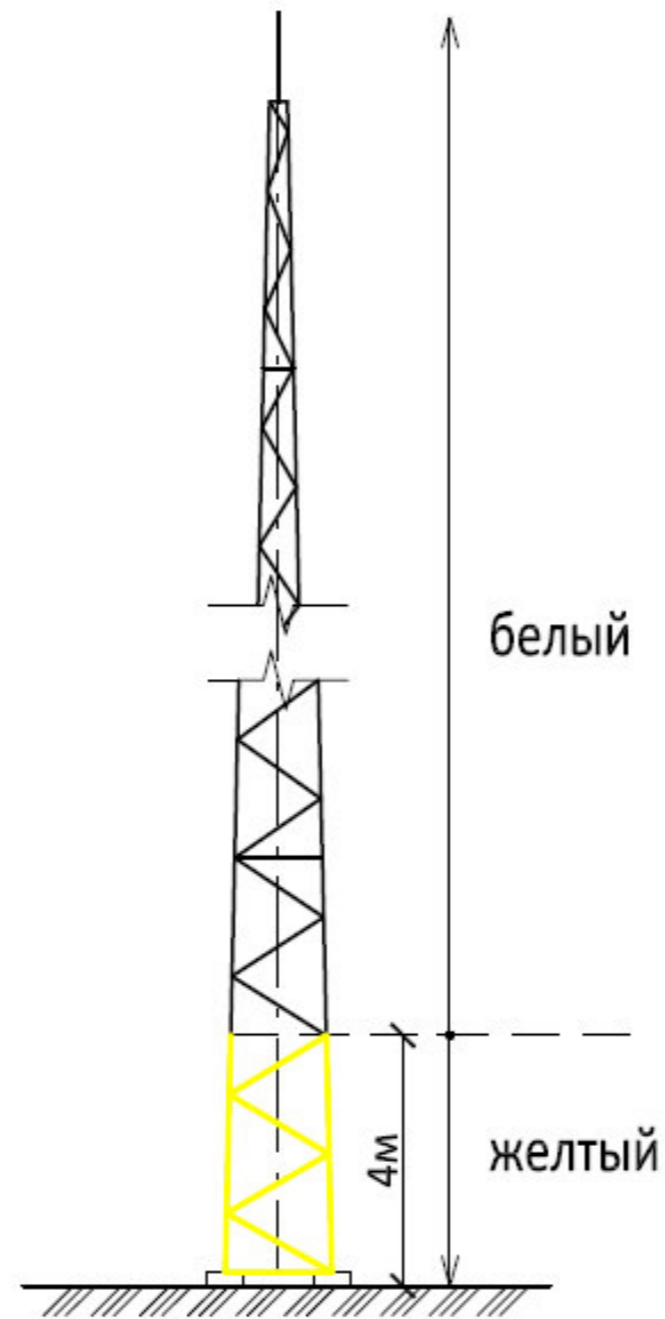
<p>ПИЩЕБЛОК Отделка помещения</p>	<p>Стены: Декоративное покрытие - минеральная штукатурка серая (RAL 9018), плитка настенная глянец (бежевая, коричневая, зеленая) RAL 1001, RAL 8024, RAL 6019, 300/600 Потолок: Армстронг; Светильники армстронг 600/600 Пол: Керамогранит, цвет –серый, 600/600 (RAL 7040)</p>	<p>В данном альбоме решения по дизайну операторных и других помещений носит рекомендательный характер.</p>
--	--	--



<p>НАВЕСЫ; ОТКРЫТЫЕ НАСОСНЫЕ; ПОКРЫТИЯ ИЗ ПРОФЛИСТА</p>	<p>Стены – светло-слоновая кость – RAL 1015 Ворота, двери – темно-серый – RAL 7046 Кровля – синий – RAL 5010 Колонны – зеленый – RAL 6029</p>	
---	---	--



Железобетонная прожекторная мачта	Ограждения -желтым-RAL1028 Несущее металлоконструкции, лестницы- зеленым -RAL6029 Железобетонная опора- серым-RAL7040	
Металлическая прожекторная мачта	Ограждения -желтым-RAL1028 Несущее металлоконструкции, лестницы- зеленым -RAL6029 Фундамент- серым-RAL7040	



МОЛНИЕПРИЕМНИК	Корпус на высоту до 4м от уровня земли – цвет желтый (RAL 1028) Выше 4м от уровня земли – цвет белый (RAL 9016)	
----------------	--	--



армстронг грильято
светильник армстронг
600/600

краска моющаяся или
негорючие панели, цвет
слоновая кость

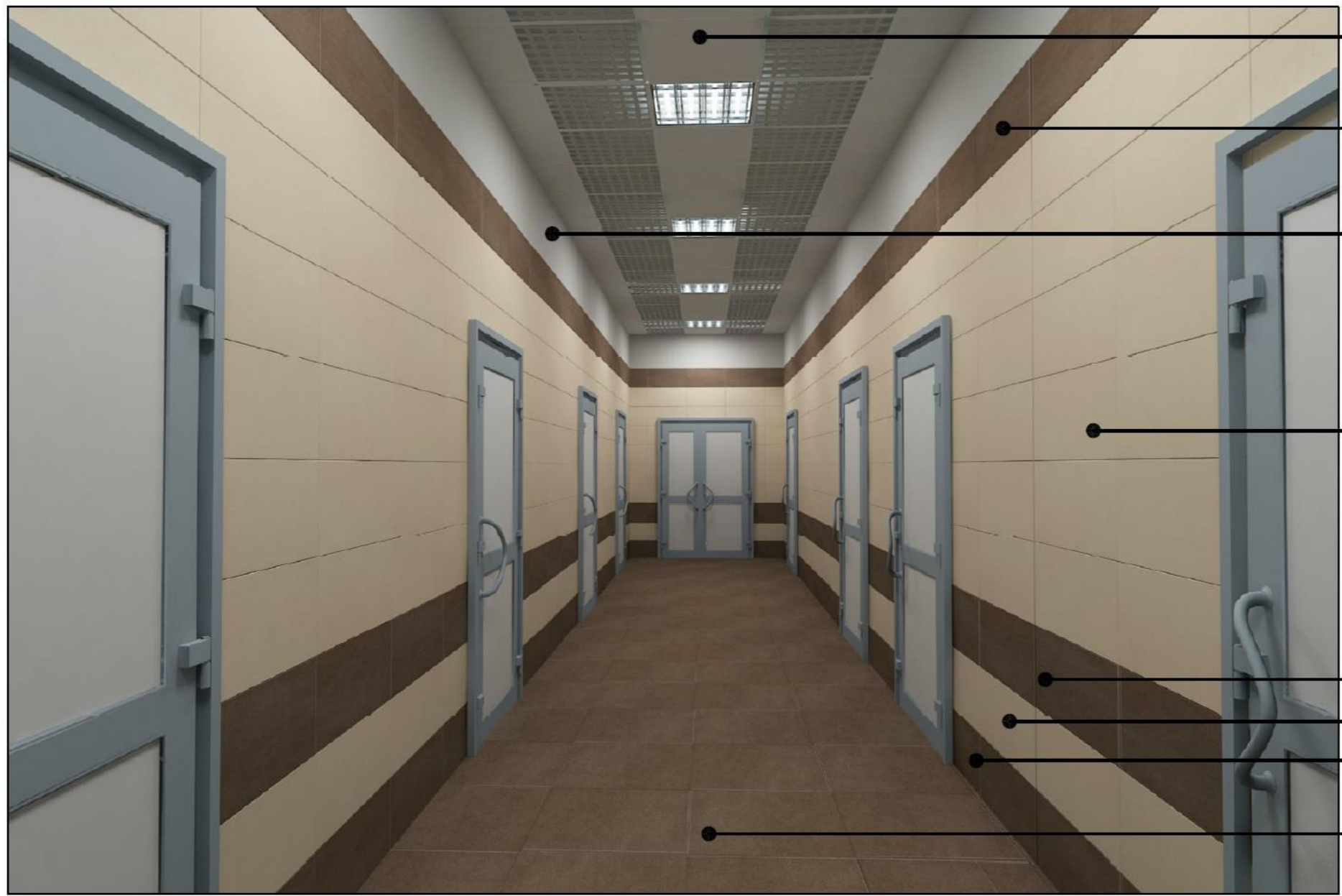
баннер на подрамнике

краска моющаяся или
негорючие панели, цвет
слоновая кость

негорючие панели,
цвет голубой и бежевый,
h=300мм

плитка ПВХ серая 600/600

<p>ОПЕРАТОРНАЯ (взрывоустойчивое исполнение) Отделка помещения</p>	<p>Стены: Краска моющаяся по бетону - цвет слоновая кость (RAL 1013) или негорючие панели на основе стекломатного листа с финишным декоративным покрытием— цвет слоновая кость (RAL 1013), цвет бежевый (RAL 1001), цвет голубой (RAL 6034) ; баннер на подрамнике Потолок: Армстронг грильято; светильник армстронг 600/600 Пол: Плитка ПВХ серая 600/600 (RAL 7040)</p>	<p>В данном альбоме решения по дизайну операторных и других помещений носит рекомендательный характер.</p>
--	---	--



- армстронг грильято
- светильник армстронг 600/600
- негорючие панели, цвет коричневый, h=300мм
- негорючие панели, цвет серый
- негорючие панели, цвет бежевый
- негорючие панели, цвет бежевый, коричневый, h=300мм
- керамогранит 600/600 цвет коричневый

<p>КОРИДОР (взрывоустойчивое исполнение) Отделка помещения</p>	<p>Стены: Негорючие панели на основе стекломagneйного листа с финишным декоративным покрытием, цвет бежевый (RAL 1001), бежево - коричневый (RAL 8024), серый (RAL 9018)</p> <p>Потолок: Армстронг грильято ; светильник армстронг 600/600</p> <p>Пол: Керамогранит коричневый 600/600 (RAL 8014)</p>	<p>В данном альбоме решения по дизайну операторных и других помещений носит рекомендательный характер.</p>
--	---	--



армстронг,
светильник армстронг
600/600

негорючие панели,
цвет серый

негорючие панели,
цвет зеленый, h=300мм

негорючие панели,
цвет бежевый

фартук МДФ

негорючие панели,
цвет коричневый, h=300мм

керамогранит 600/600
цвет серый

ПИЩЕБЛОК
(взрывоустойчивое
исполнение)
Отделка помещения

Стены:
Негорючие панели на основе стекломagneвиевого листа с финишным декоративным покрытием, цвет серый (RAL 9018), бежевый (RAL 1001), коричневый (RAL 8024), зеленый (RAL 6019)
Потолок:
Армстронг;
Светильники армстронг 600/600
Пол:
Керамогранит, цвет –серый, 600/600 (RAL 7040)

В данном альбоме решения по дизайну операторных и других помещений носит рекомендательный характер.

ЛИСТ ВИЗИРОВАНИЯ ДОКУМЕНТА

Руководитель проектно-конструкторского офиса



Е.В. Борисова